

ZODPOVĚDNÝ PROJEKTANT ing. Kateřina Bažilová	DATUM 04/2024	STAVEBNÍ ÚŘAD Praha 12
INVESTOR ZŠ Rakovského v Praze 12, Rakovského 3136/1, Praha 4	FORMÁT	MĚŘÍTKO
NÁZEV AKCE Výměna obkladu tělocvičny	STUPEŇ DOKUMENTACE DZS	PROFESE
MÍSTO ZŠ Rakovského v Praze 12	ČÍSLO PŘÍLOHY	ČÍSLO TISKU
OBSAH CELKOVÁ DOKUMENTACE		

Výměna obkladu tělocvičny
ZŠ RAKOVSKÉHO V PRAZE 12

1.	IDENTIFIKAČNÍ ÚDAJE	2
2.	ÚVOD	2
3.	SEZNAM VSTUPNÍCH PODKLADŮ	2
4.	TECHNICKÉ A KONSTRUKČNÍ ŘEŠENÍ	2
4.1	DEMONTÁŽE PRÁCE	2
4.2	OBKLAD STĚN	2
4.3	KRYTY OTOPNÝCH TĚLES	3
4.4	ŽEBŘINY	3
4.5	NÁŘAĐOVNA	3
4.6	ZPĚTNÉ MONTÁŽE	3
4.7	OBECNÉ POŽADAVKY	4
5.	ZÁVĚR	4

1. Identifikační údaje

Název akce :	Výměna obkladu tělocvičny
Místo stavby:	ZŠ Rakovského v Praze 12
Projektant:	ing. Kateřina Bažilová CKAIT 0008963
Datum vyhotovení:	duben 2024

2. ÚVOD

Stávající tělocvična je v současném stavu obložena palubkami, které vzhledem k jejich stáří a opotřebení jsou vhodné k výměně. Dále nezajišťují akustickou pohodu prostoru.

3. SEZNAM VSTUPNÍCH PODKLADŮ

- Konzultace s vedením školy
- Pořízení fotodokumentace, zaměření na místě

4. TECHNICKÉ A KONSTRUKČNÍ ŘEŠENÍ

4.1 DEMONTÁŽE PRÁCE

Před započítím prací bude stávající podlaha zabezpečena proti poškození!!!

Veškerým pracem budou předcházet demontáže, jedná se zejména o následující:

- Demontáž žebřin,
- Demontáž a uskladnění koncových prvků elektro,
- Demontáž stávajícího obkladu a zákrytů otopných těles,
- Demontáž ocelových prvků pro kotvení šplhacích tyčí,...

4.2 OBKLAD STĚN

Na stávající stěny v rozsahu dle výkresové části bude namontován pomocný rošt s vyrovnáním. Navržené obložení stěn se skládá z dvojitého roštu z hoblovaného řeziva, na který je nainstalována netkaná černá textilie. Finální pohledový povrch tvoří horizontální pohledové dřevěné desky z vícevrstvé březové překližky tl. 12 mm jakosti B/BB. Do výšky 2045/2670 mm nad podlahou jsou tyto desky formátu 1525/500. Od výšky 2045 až do stropu bude obklad z dřevěných lamel formátu 1525/60. Materiál lamel bude identický jako u obkladových desek.

Celková skladba deskové části obkladu do výšky 2045/2670mm je následující.

- Obkladové desky tl. 12mm – překližka bříza jakost B/BB, nerez spojovací materiál
- Netkaná folie černá, např. Tyvek UV facade
- Podkladní dřevěný rošt s vyrovnáním 80mm – svislé a vodorovné latě

Mezery mezi deskami 5mm, u podlahy 25mm. Obložení stěn je ukončeno po obvodu ukončovací lištou v materiálu březová překližka. Jedná se o plochou lištu, lakovanou, hrana stržena R6.

Výměna obkladu tělocvičny

ZŠ RAKOVSKÉHO V PRAZE 12

Povrchová úprava - 3x nátěr lakem stříkáním, lak dle tech. listu výrobce laku. Požadavky PBŘ: třída reakce na oheň D-s2,d0 nebo lepší.

V čelech tělocvičny bude nad průvlakem proveden akustický lamelový obklad v následující skladbě:

- Obkladové lamely tl. 12mm, šířka lamely 60mm – překližka bříza jakost B/BB, nerez spojovací materiál
- Netkaná folie černá, např. Tyvek UV facade
- Podkladní dřevěný rošt s vyrováním 80mm – svislé a vodorovné latě
Mezi svislé latě vložena akustická izolace, např. ECOPHON INDUSTRY MODUS tl. 50mm
Vodorovné latě – vzduchová mezera 30mm

Mezery mezi lamelami 20mm.

4.3 KRYTY OTOPNÝCH TĚLES

Obložení pod okny bude zakrývat topná tělesa. Tomu bude přizpůsoben i rastr obkladu, který musí umožňovat proudění teplého vzduchu do prostoru tělocvičen. Stejně jako obklad stěn je i obklad radiátorů navržen z březové překližky. Povrchová úprava - 3x nátěr lakem dle tech. listu výrobce laku. Nosnou konstrukci obkladu tvoří ocelový rám z jeklů 60/35 mm kotvených do stěny a podlahy. Povrchová úprava rámu je nátěr, 1x základní nátěr a poté 2x finální nátěr, vše dle tech. listů výrobců použitých barev. Odstín barvy – šedá dle RAL – určit na stavbě.

Požadavky PBŘ na dřevěný obklad: třída reakce na oheň D-s2,d0 nebo lepší.

Konstrukce krytů je navržena z ocelových uzavřených profilů, rámová konstrukce.

Horní kryt těles je tvořen parapetními deskami tl. 18mm, mezery 35mm.

Boční část je navržena z desek tl. 18mm, výšky 95mm, mezery 34mm.

Spojovací materiál nerezový. Jedna lamela bude odklápěcí pro možnost úklidu.

Skladba obkladu stěn – kryty topení

- obkladové desky 1370/100-150/18 mm tl. 18 mm, březová překližka jakost B/BB, spojovací materiál – nerezový vrut
- nosná ocelová jeklová kce 60/35 mm tl. 40 mm
- prostor radiátoru
- stávající konstrukce stěn

4.4 ŽEBŘINY

Stávající žebřiny v počtu 6ks budou demontovány a po provedení nových obkladů nahrazeny novými.

4.5 NÁŘAĎOVNA

Stěny nářadovny nebudou obloženy, pouze lokálně opravena omítka po demontáži stávajícího obložení a bude provedena ýmalba ve 2 nátěrech na napenetrovaný povrch.

Nářadovna bude provozně uzavřena stěnou s dvoukřídlými dveřmi, zámečnická konstrukce z jeklů 30/30, nátěr barva bílá, dvoukřídlé dveře s uzamčením cylindrickým zámkem. Konstrukce bude obložena obkladovými deskami z březové překližky, vše vizuálně sjednoceno se stěnami.

4.6 ZPĚTNÉ MONTÁŽE

Po provedení obkladů stěn a krytů otopných těles budou osazeny koncové prvky elektro.

4.7 OBECNÉ POŽADAVKY

Součástí realizace nového obložení bude obklad dveří a dokončení všech detailů okolo zásuvek, apod. Všechny detaily budou dokončeny. Olištování bude provedeno po celém obvodu / spodní a horní hraně obkladu, rohové lištování/. Vše bude provedeno ve shodném materiálu – březová překližka, lakovaná, hrany na lištách R6, materiál B/BB, tl. 6mm.

Standard lamel a plných dílců – pohledová část:

Pohledové dílce budou předvrtány pro spojovací materiál v daných rozponech – 9ks vrutů/desky plné, 3ks vrutů na lamely. Vrutů zápusťné, nerezové, 3,5x35 částečný závit. Každý dílec/lamela budou mít opracované hrany frézou R3 po celém obvodu. Lakování bude včetně mezibrusu, lakování tlakovým stříkáním. Materiál dílce/lamel březová překližka tl. 12 mm, jakost B/BB, u krytů tl. 18 mm.

Pohledové dílce budou na stavbu přivezeny jako hotový výrobek, na místě se nebude nic lakovat, frézovat ani řezat. Výjimku tvoří řezy v rozích - doměrky.

5. ZÁVĚR

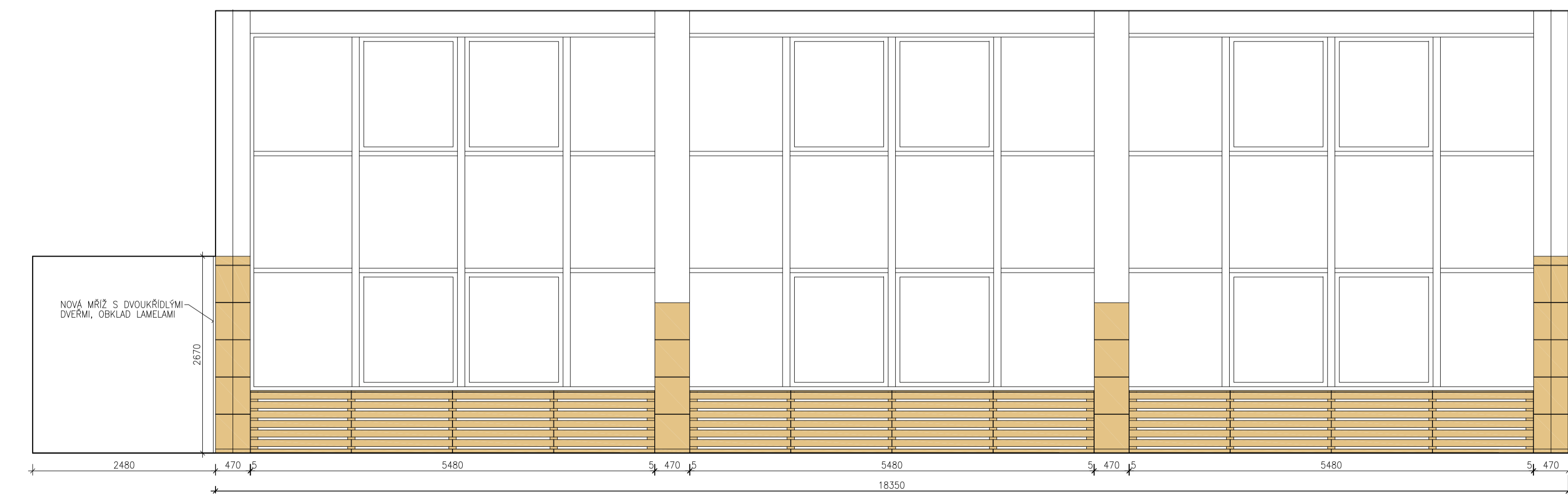
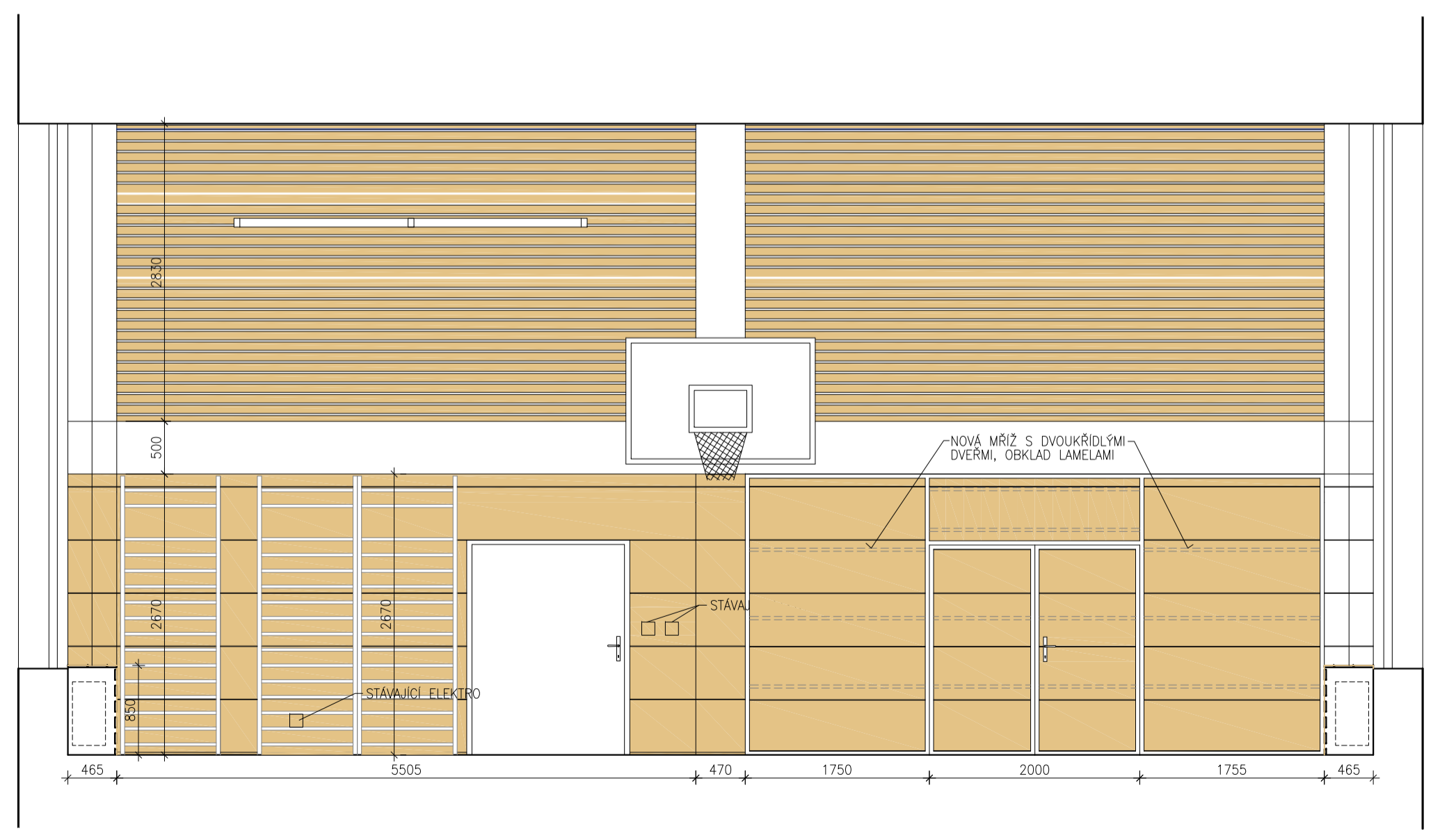
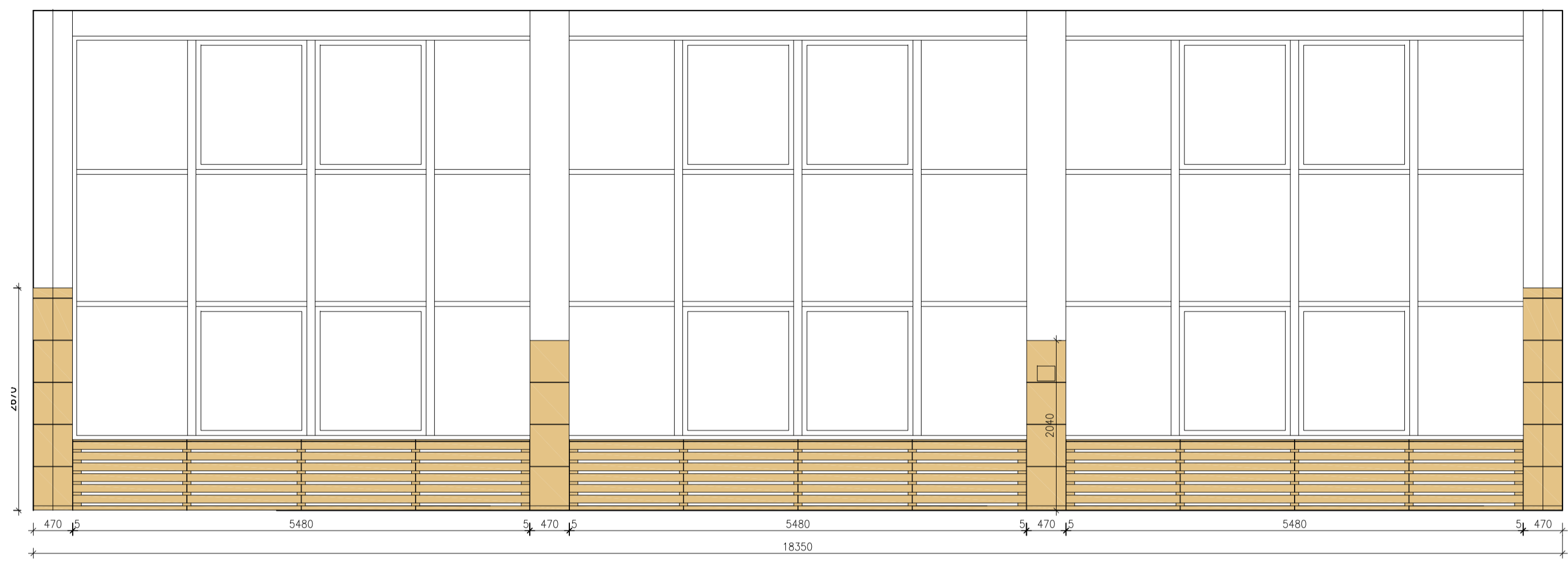
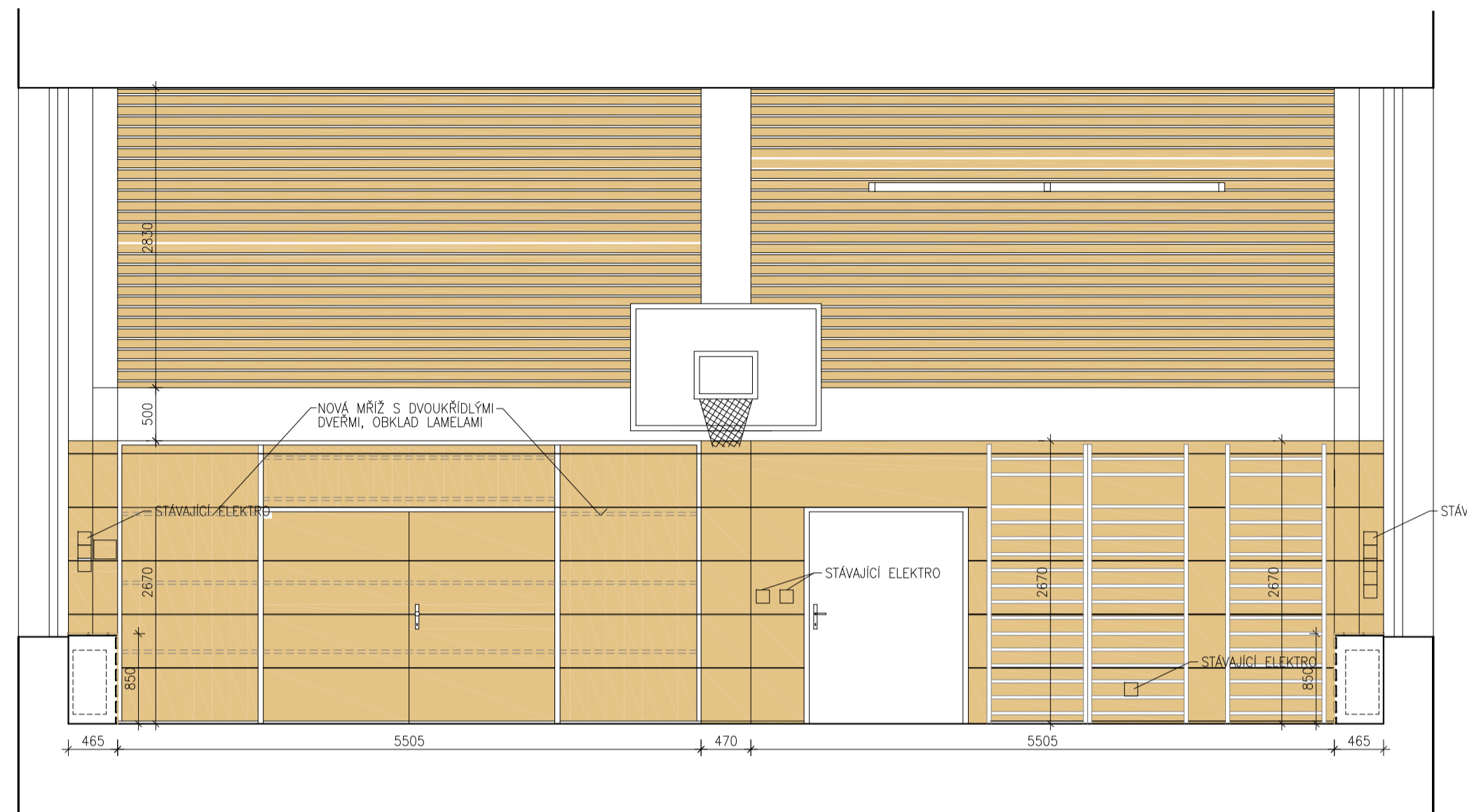
Projektová dokumentace byla zpracována v rozsahu dokumentace pro výběr zhotovitele.

Projektovou dokumentaci se všemi přílohami je třeba chápat jako komplexní dílo, které má mezi sebou pevné vazby.

Zjistí-li dodavatel nepřesnosti, odchylky nebo údaje navzájem se popírající nebo jeví-li se mu část dokumentace jako nesrozumitelná, je povinen kontaktovat investora nebo projektanta, který dokumentaci neprodleně upřesní nebo opraví tak, aby nedošlo k vícepracem nebo dodatečným opravám již provedených prací

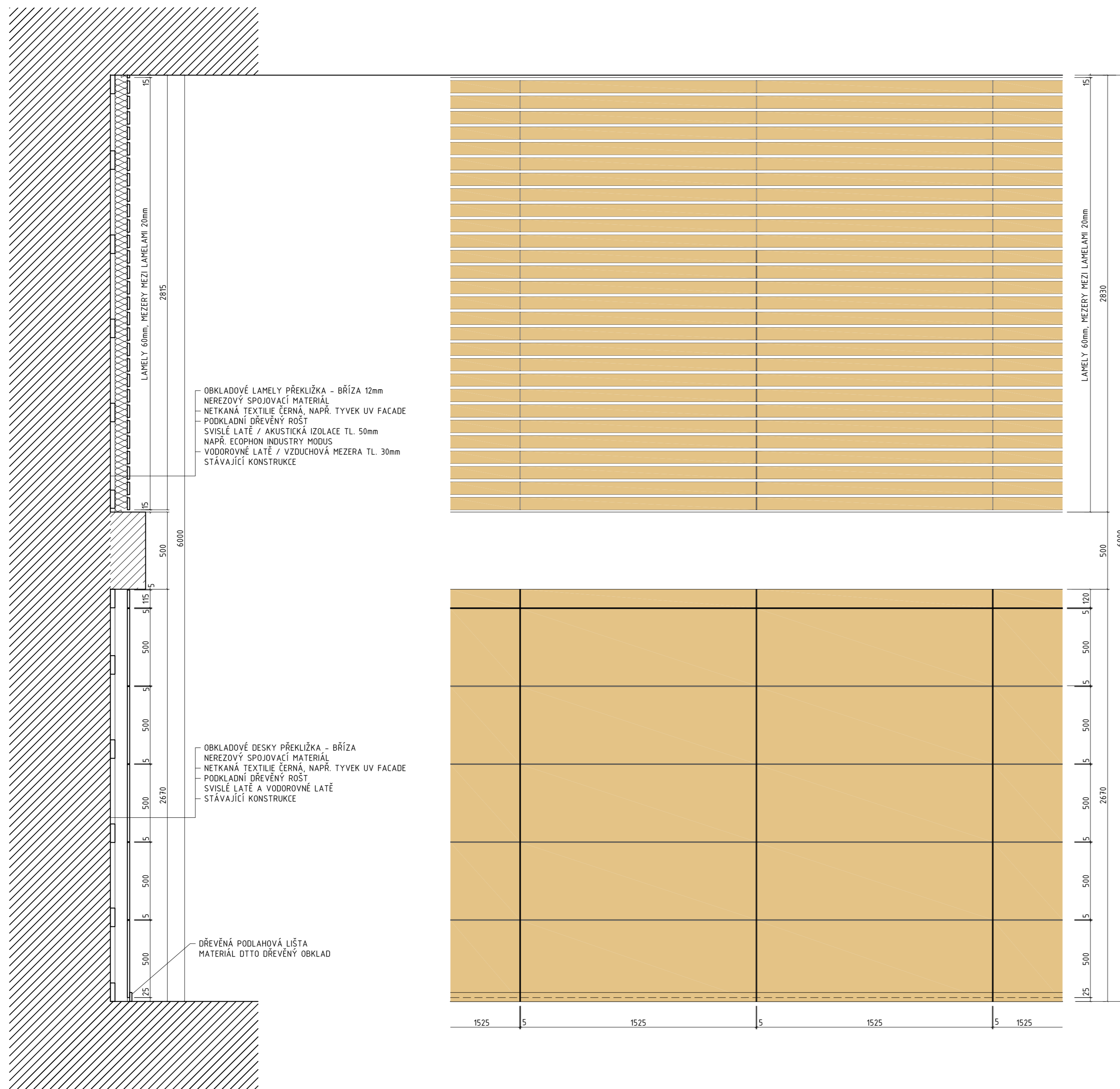
V Praze, duben 2024

Vypracovala: ing. Kateřina Bažilová



Poznámka:
 1. Před výrobou obkladů je nutno zaměřit stavbu bez demontovaných stávajících obkladů.
 2. Parametry podkladního roštu obkladu mohou být změněny na základě skutečnosti zjištěné po sejmutí stávajícího obkladu.

ZODPOVĚDNÝ PROJEKTANT Ing. Kateřina Bažilová	DATUM 04/2024	STAVEBNÍ ÚŘAD Praha 12
INVESTOR ZŠ Rakovského v Praze 12, Rakovského 3136/1, Praha 4	FORMÁT 10xA4	MĚŘÍTKO 1:50
NÁZEV AKCE Výměna obkladu tělocvičny	STUPEŇ DOKUMENTACE DZS	PROFESE D1.1 ARCH - STAVEBNÍ ŘEŠENÍ
MÍSTO ZŠ Rakovského v Praze 12	ČÍSLO PŘÍLOHY	ČÍSLO TISKU
OBSAH POHLEDY		02



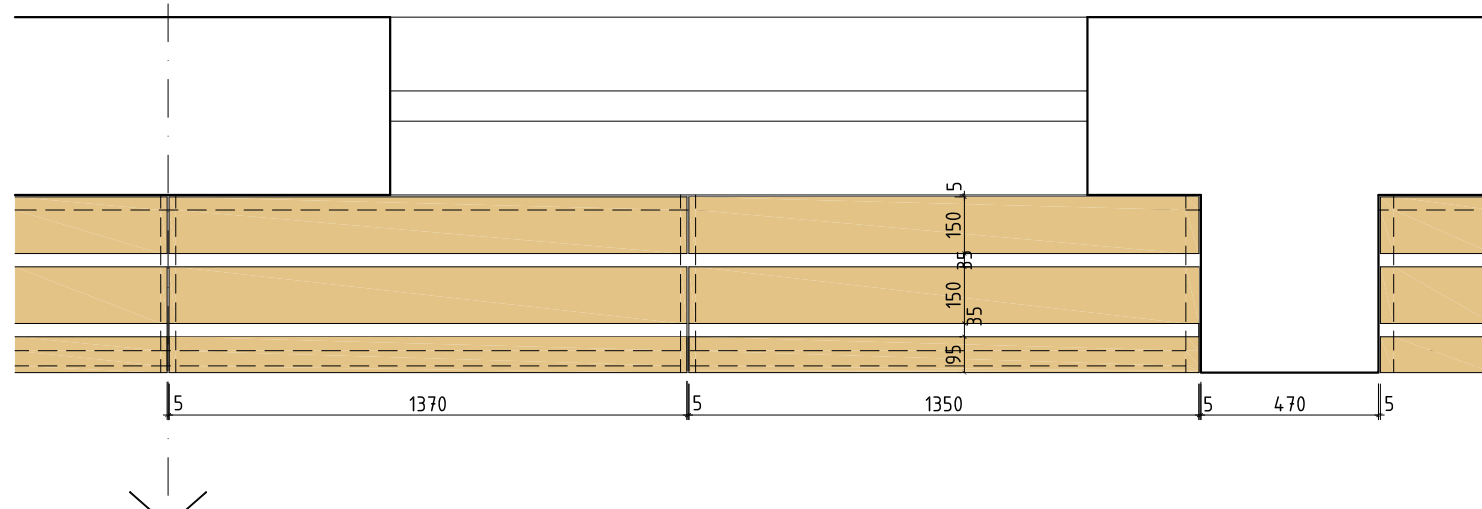
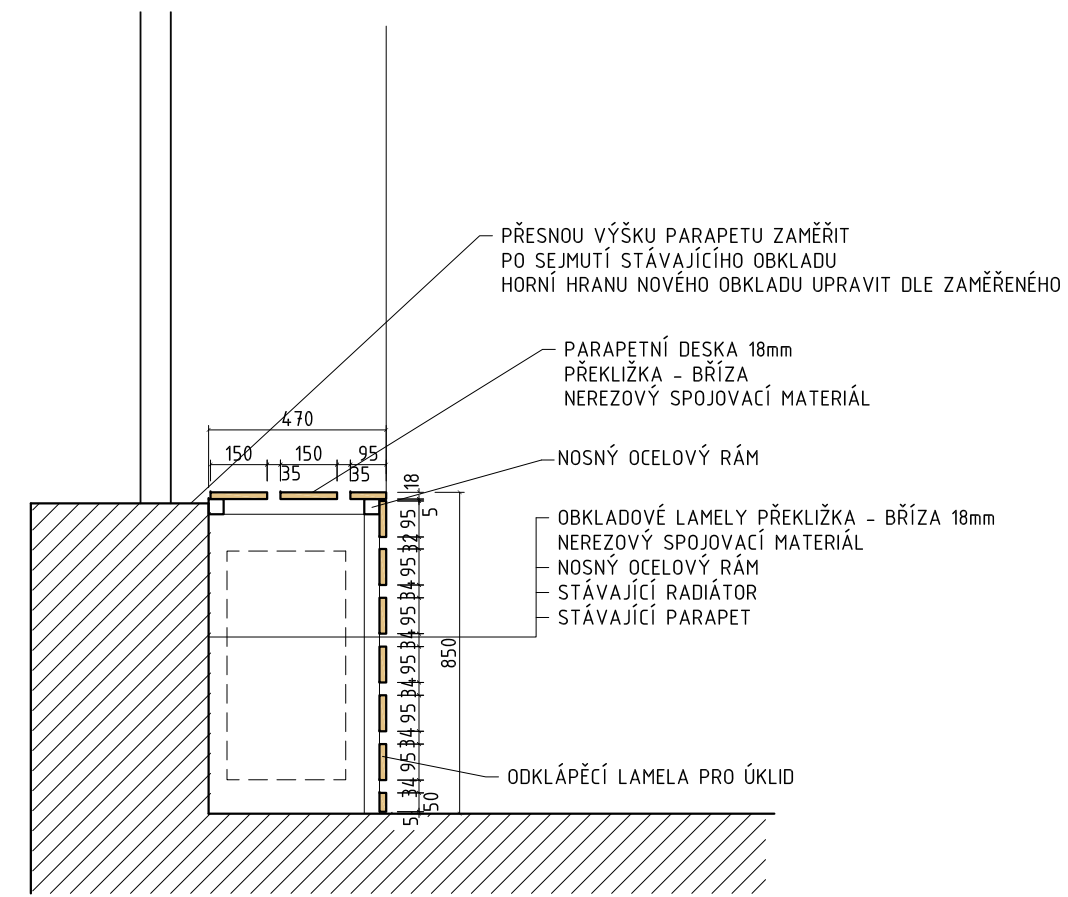
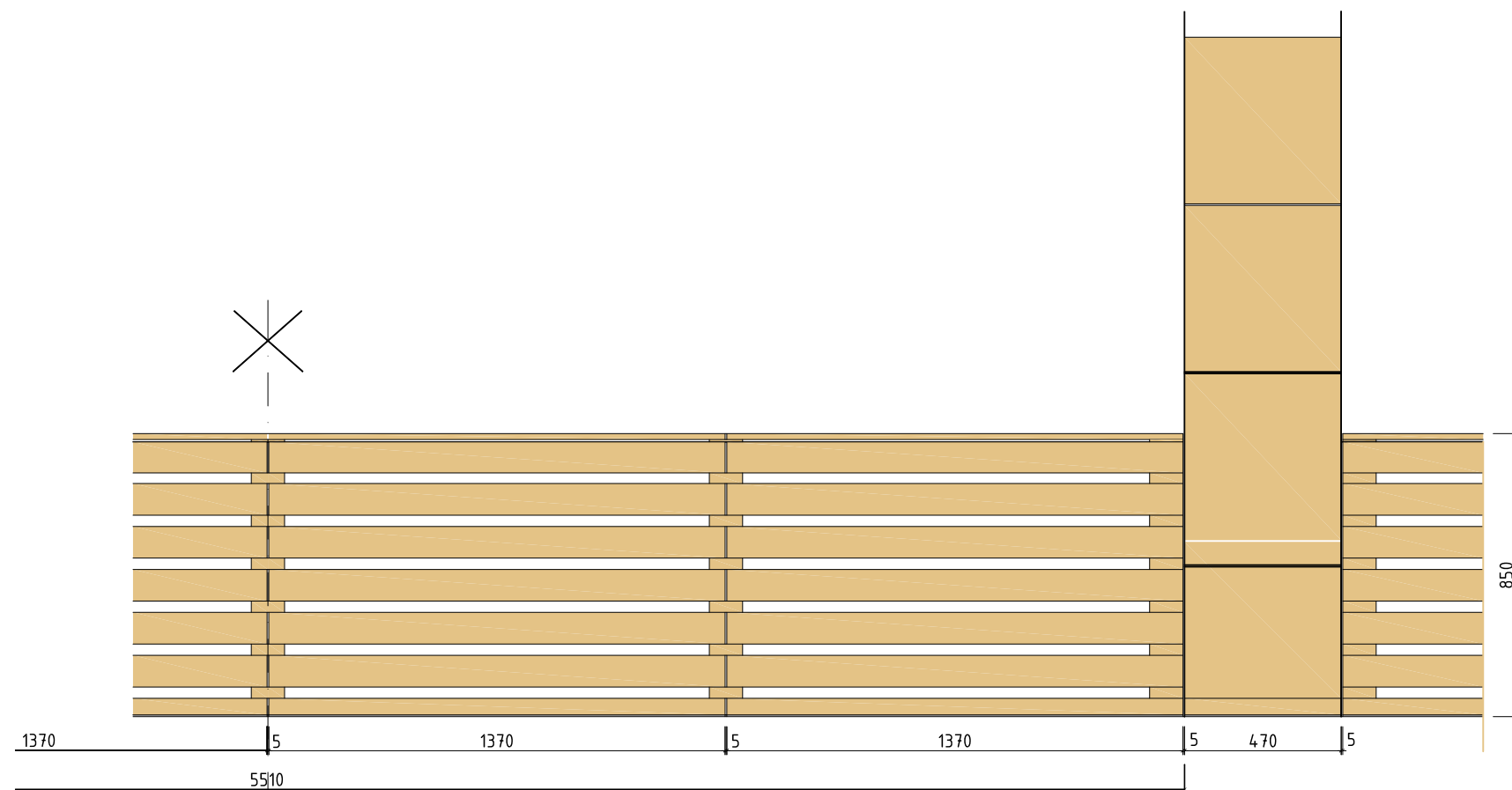
OBKLADOVÉ LAMELY PŘEKLIŽKA - BŘÍZA 12mm
 NEREZOVÝ SPOJOVACÍ MATERIÁL
 NETKANÁ TEXTILIE ČERNÁ, NAPŘ. TYVEK UV FACADE
 PODKLADNÍ DŘEVĚNÝ ROŠT
 SVISLÉ LATĚ / AKUSTICKÁ IZOLACE TL. 50mm
 NAPŘ. ECOPHON INDUSTRY MODUS
 VODOROVNÉ LATĚ / VZDUCHOVÁ MEZERA TL. 30mm
 STÁVAJÍCÍ KONSTRUKCE

OBKLADOVÉ DESKY PŘEKLIŽKA - BŘÍZA
 NEREZOVÝ SPOJOVACÍ MATERIÁL
 NETKANÁ TEXTILIE ČERNÁ, NAPŘ. TYVEK UV FACADE
 PODKLADNÍ DŘEVĚNÝ ROŠT
 SVISLÉ LATĚ A VODOROVNÉ LATĚ
 STÁVAJÍCÍ KONSTRUKCE

DŘEVĚNÁ PODLAHOVÁ LIŠTA
 MATERIÁL DTTO DŘEVĚNÝ OBKLAD

Poznámka:
 1. Před výrobou obkladů je nutno zaměřit stavbu bez demontovaných stávajících obkladů.
 2. Parametry podkladního roštu obkladu mohou být změněny na základě skutečnosti zjištěné po sejmutí stávajícího obkladu.

ZODPOVĚDNÝ PROJEKTANT ing. Kateřina Bazilová	DATUM 04/2024	STAVEBNÍ ÚŘAD Praha 12
INVESTOR ZŠ Rakovského v Praze 12, Rakovského 3136/1, Praha 4	FORMÁT 6xA4	MĚŘÍTKO 1:20
NÁZEV AKCE Výměna obkladu tělocvičny	STUPEŇ DOKUMENTACE DZS	
MÍSTO ZŠ Rakovského v Praze 12	PROFESE D1.1 ARCH - STAVEBNÍ ŘEŠENÍ	
OBSAH DETAIL OBKLADU	ČÍSLO PŘÍLOHY 03	ČÍSLO TISKU



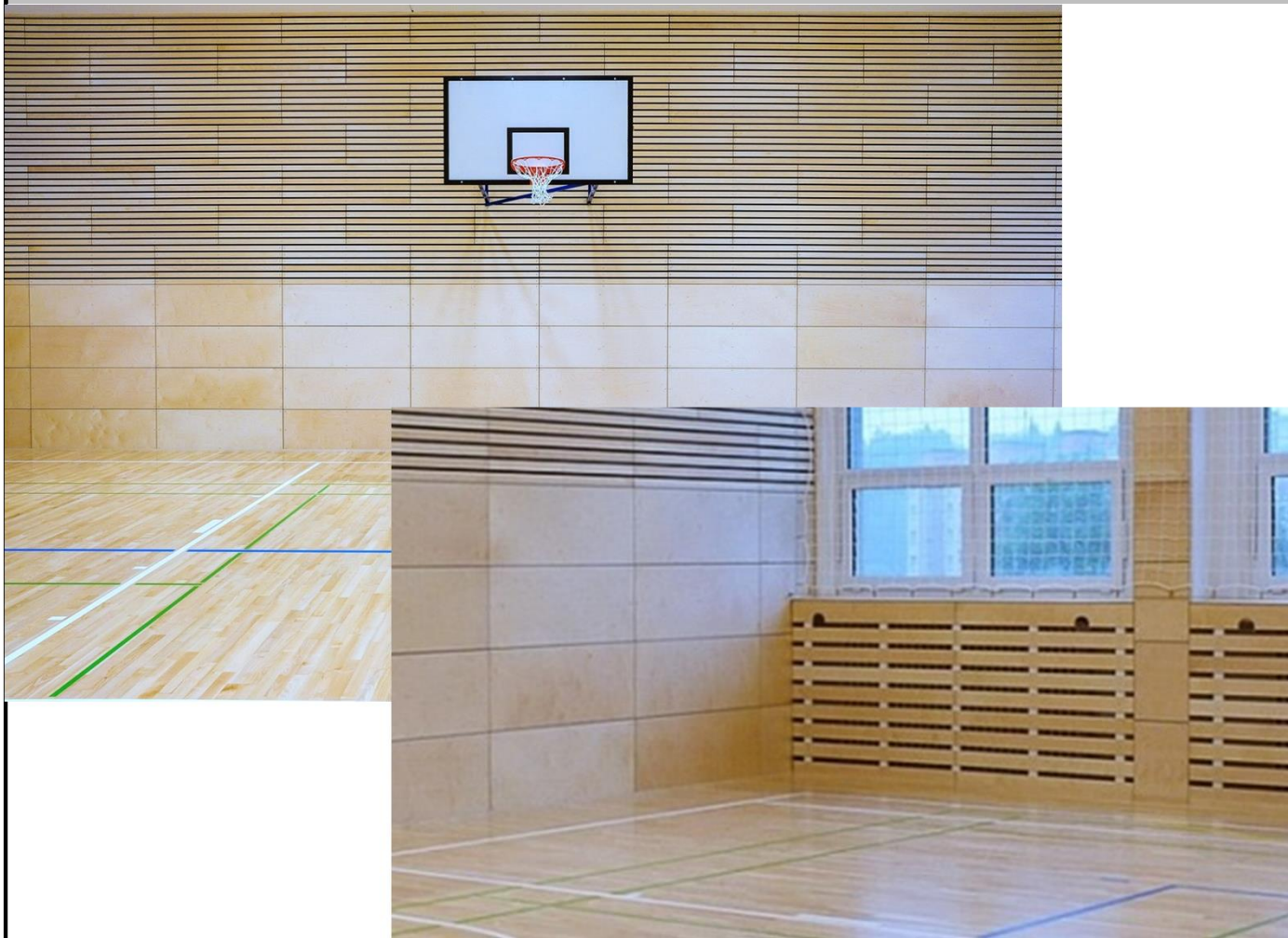
Poznámka:

1. Před výrobou obkladů je nutno zaměřit stavbu bez demontovaných stávajících obkladů.
2. Parametry podkladního roštu obkladu mohou být změněny na základě skutečnosti zjištěné po sejmutí stávajícího obkladu.

ZODPOVĚDNÝ PROJEKTANT ing. Kateřina Bažilová	DATUM 04/2024	STAVEBNÍ ÚŘAD Praha 12
INVESTOR ZŠ Rakovského v Praze 12, Rakovského 3136/1, Praha 4	FORMÁT 2xA4	MĚŘÍTKO 1:20
NÁZEV AKCE Výměna obkladu tělocvičny	STUPEŇ DOKUMENTACE DZS	
MÍSTO ZŠ Rakovského v Praze 12	PROFESE D1.1 ARCH - STAVEBNÍ ŘEŠENÍ	
OBSAH DETAIL OBKLADU RADIÁTORU	ČÍSLO PŘÍLOHY 04	ČÍSLO TISKU

SPECIFIKACE OBKLADU TĚLOCVIČNY

VYOBRAZENÍ VÝROBKU



ÚDAJE O VÝROBKU

Popis	Obložení stěn se skládá z dvojitého roštu z hoblovaného řeziva, na který je nainstalována netkaná černá textilie. Finální pohledový povrch tvoří horizontální pohledové dřevěné desky z vícevrstvé březové překližky tl. 12 mm jakosti B/BB. Do výšky 2045/2670 mm nad podlahou jsou tyto desky formátu 1525/500. Od výšky 2045 až do stropu, bude obklad z dřevěných lamel formátu 1525/60. Materiál lamel bude identický jako u obkladových desek.
Opracování	Pohledové dílce budou předvrtány pro spojovací materiál v daných rozponech – 9ks vrtů/desky plné, 3ks vrtů na lamely. Vrtů zápusťné, nerezové, 3,5x35 částečný závit. Každý dílec/lamela budou mít opracované hrany frézou R3 po celém obvodu. Lakování bude včetně mezibrusu, lakování tlakovým stříkáním.
Materiál	březová překližka tl. 12 mm, jakost B/BB, u krytů tl. 18 mm
Rozměry	desky 1525/500, lamely 1525/60
Umístění	tělocvična červená
Upozornění	<i>Pohledové dílce budou na stavbu přivezeny jako hotový výrobek, na místě se nebude nic lakovat, frézovat ani řezat. Výjimku tvoří řezy v rozích - doměrky.</i>